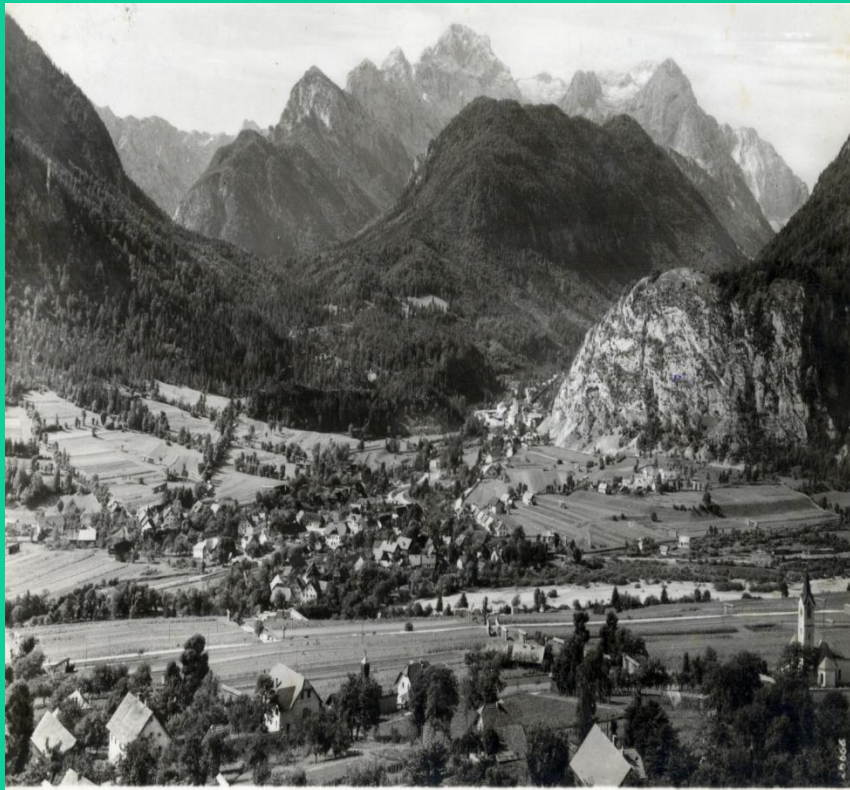




TRAJNOSTNO UPRAVLJANJE PROMETA V GORSKIH OBMOČJIH

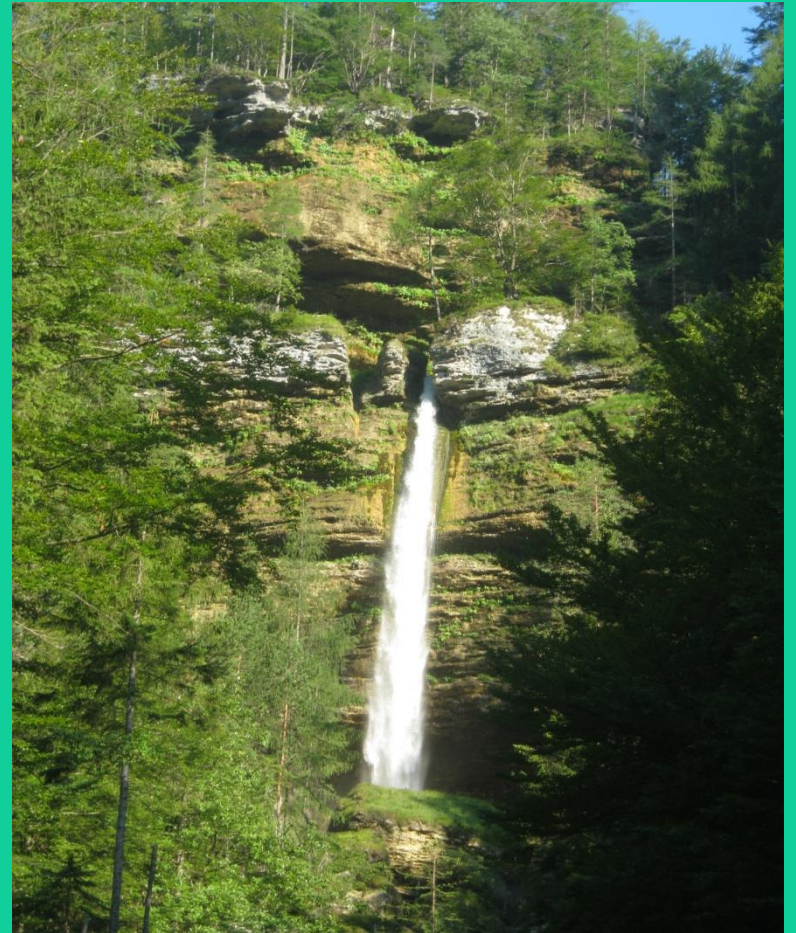
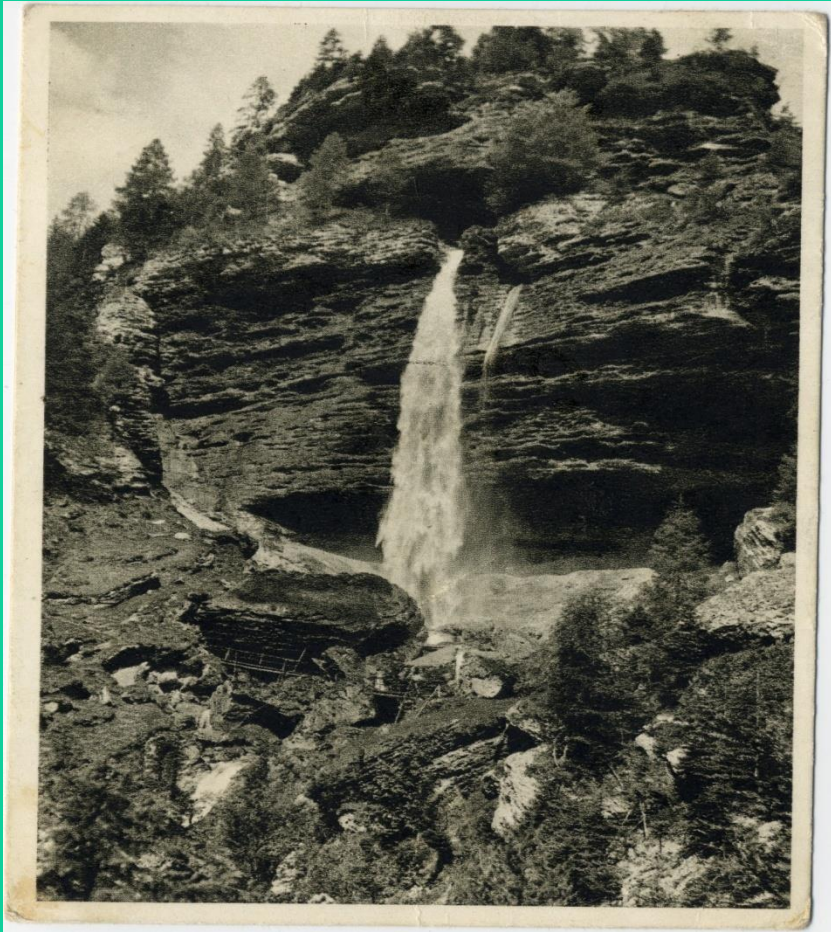
UMIRJANJE PROMETA V DOLINO VRATA

Bogdan Janša,
občina Kranjska Gora



Dolina Vrata

- Vstopna točka za vzpon na Triglav,
- dostop v dolino je po delno asfaltirani in delno makadamski poti, relacija Mojstrana-Vrata 8 km,
- javni prevoz je bil ukinjen 20 let nazaj,
- za dostop v dolino obiskovalci koristijo pretežno osebne avtomobile,(80%) avtobuse, kolesa v manjši meri, dolina pa je zanimiva tudi za pohodnike, osebna vozila parkirajo od Mojstrane proti notranjosti doline in nadaljuje peš,
- na vrhuncu sezone, še posebej ob vikendih (jul.-avg.) je v dolini 300-500 vozil dnevno ,letno pa se število bliža 10.000 vozil in več, neuradna številka, pa je vsaj za 1/3 višja



Problemi

- Velika onesnaženost doline, tako s CO₂ kot tudi s prahom, ki se ob daljših sušnih obdobjih dviguje z makadamske ceste in dolino “zamegli”,
- obremenitev okolja z odpadki, tako na urejenih zbirališčih, kot tudi v naravi. Po podatkih JP Komunala Kranjska Gora, znaša za zadnja 3 leta:
 - 2015: 3.250 kg mešanih odpadkov in 16,5m embalaže
 - 2016: 92.000l mešanih odpadkov in 6.600l embalaže
 - 2017: 99.000l mešanih odpadkov in 3.300l embalaže
- Poslabšana prometna varnost, divje kampiranje...



Trendi in napovedi

- Alpske doline bodo vedno bolj obiskane,
- vroča in suha poletja bodo "silila" obiskovalce v alpske doline,
- turistična sezona se je podaljšala in ima več vrhuncev,
- struktura obiskovalcev je zelo različna,
- poleg klasičnega obveščanja medijev, ljudje večino informacij pridobijo preko interneta in socialnih omrežij (FB, Twitter, Instagram...)
- odprtost dolin in nekontrolirana dostopnost, ne bo več prednost, temveč težava

Cilji urejanja prometa

- Preprečevanje negativnih vplivov prometa na naravo,
- trajnostna mobilnost prometa, ki bo pozitivno vplivala na prometno varnost, doživljajsko pestrost, naravno vrednost doline in hkrati zagotavljala vzdržno stanje za domačine,
- trajnostni razvoj turizma, ki bo zagotavljal višjo kakovost ponudbe in nadzorovan obisk (manj hrupa, čist zrak in voda, človeku prijaznejše okolje),
- zmanjševanje konfliktne situacije lastnikov, najemnikov in drugih upravljavcev prostora, s turističnim prometom (divje parkiranje, divje kampiranje, oviranje dostopa do parcel, slabša prometna varnost itd.)

Načini umirjanja prometa

- Določijo se **tri območja**, za katera se določi maksimalno število vozil:
- **1.območje**: dolina Vrata, Mojstrana do Aljaževega doma
- **2.območje**: Mojstrana in Dovje
- **3.območje**: Zgornjesavska dolina Mojstrana-Kranjska Gora
- na teh območjih se uredijo parkirne površine, zagotovi javni-eko nadomestni prevoz, vzpodbuja se obisk doline peš, ponudi možnosti alternativnega prevoza (kolo, konjske vprege itd.),
- z dobro komunikacijo in promocijo, informacijsko-prometni režim, motivira in hkrati ozavešča obiskovalce

Faze projekta

1. Asfaltiranje ceste do Aljaževega doma v Vratih
2. Prenos lastništva, oz. upravljanje ceste iz države na občino
3. Izgradnja parkirnih površin, vzpostavitev prom. režima in informacijsko-mobilnega sistema obveščanja in usmerjanja
4. Nakup eko-vozil in vzpostavitev sistema javnega prevoza
5. Nadgradnja, kolesarski vlak na relaciji Ljubljana- Jesenice, nadaljevanje v s kolesom, po novi kolesarski stezi, Jes.-Krg.
6. Projekt 2030+ visoko stebrna, fotovoltaična el.-magnetna železnica, na relaciji Mojstrana- Vrata- Trenta

Posebni režimi

- projekt bo predvidel tudi posebne režime za **specifične deležnike** in obiskovalce doline in sicer:
- **lastniki** zemljišč in objektov,
- **planinci** (poenostavljen vstop za vse “zgodnje” obiskovalce, ki jim je primarni cilj Triglav, oz. ostali vrhovi),
- **vozila** za osebe s posebnim statusom,
- **vozila** in osebje v primeru reševalnih akcij,
- **vozila** in osebje za dostavo in oskrbo planinskih domov in koč



Sklep

- Dolina Vrata že vrsto let kliče po ureditvi prometa,
- v pripravi so potrebni dokumenti za rešitev problema,
- nadaljevanje projekta naj poteka v dobri komunikaciji med vsemi deležniki prostora in Občino,
- s sprejetimi dokumenti in finančno podprtim projektom, lahko dolina Vrata postane vzorčen primer urejanja umirjanja prometa v Alpske doline,
- partnerji projekta: občina Kranjska Gora, PD Dovje-Mojstrana, PZS, TD Dovje-Mojstrana, TNP, lastniki zemljišč, AS, DRSI,
- okvirna ocena vrednosti projekta za faze od 1-5, je 1,5 mio €

Hvala za vašo pozornost

